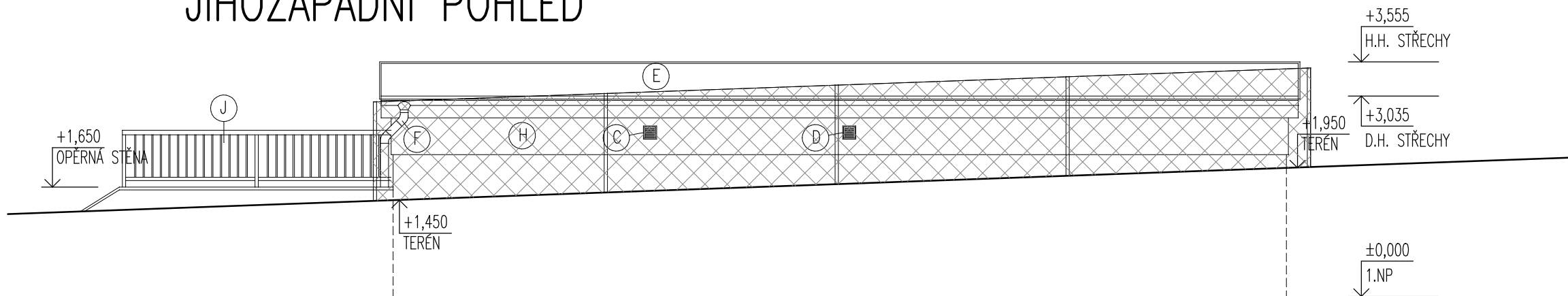
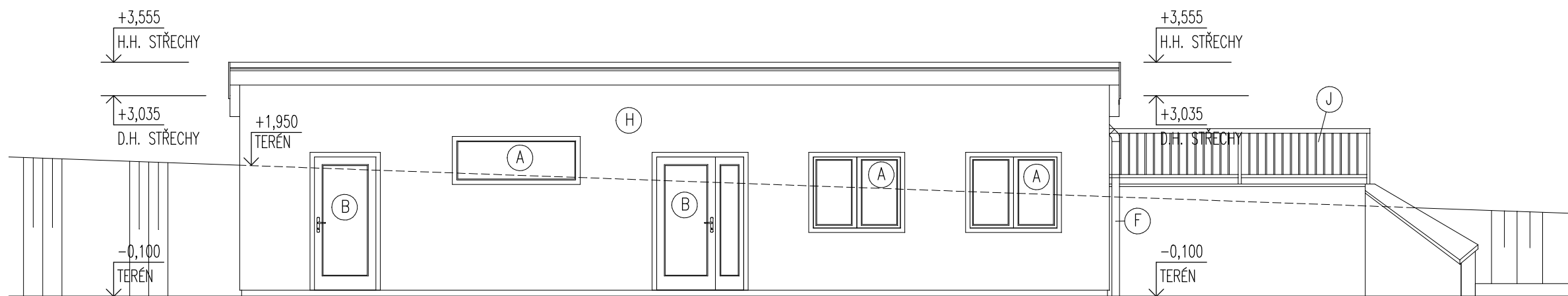


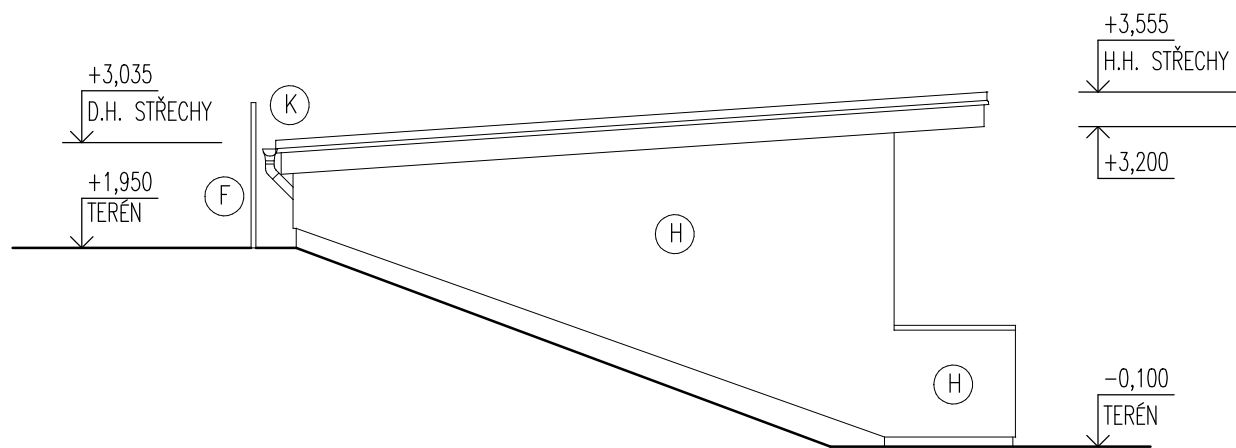
JIHOZÁPADNÍ POHLED



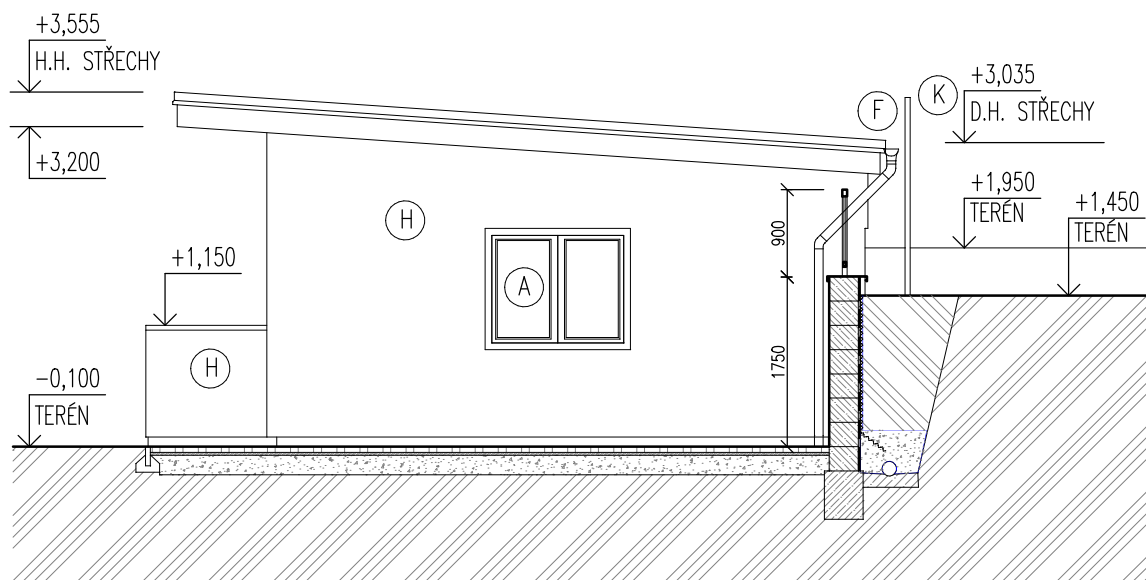
SEVEROVÝCHODNÍ POHLED



JIHOVÝCHODNÍ POHLED



SEVEROZÁPADNÍ POHLED



LEGENDA ZNAČENÍ:

(A)	PLASTOVÁ OKNA – TROJSKLO K=1,1
(B)	VCHODOVÉ DVEŘE – K=1,1
(C)	ODVĚTRÁNÍ KANALIZAČNÍHO POTRUBÍ OSAŽENA PROTIDEŠTOVÁ ŽALUZIE
(D)	ODVĚTRÁNÍ ŠATEN A WC OSAŽENA PROTIDEŠTOVÁ ŽALUZIE
(E)	STŘEŠNÍ KRYTINA – FALCOVANÝ PLECH ANTRACITOVÉ BARVY
(F)	OPLECHOVÁNÍ, LEMOVÁNÍ VÝLEZŮ A PROSTUPŮ STŘEŠNÍM PLÁŠTĚM TITANZINKOVÉ ŽLABY A SVODY
(H)	SILIKÁTOVÁ TENKOVRSŤVÁ VENKOVNÍ FASÁDA BARVA FASÁDY BUDE SVĚTLÉ PŘÍRODNÍ BARVY (BÍLÁ, SVĚTLÉ OKROVÁ, SMETANOVÁ, ŠEDÁ...)
(J)	NEREZOVÉ ZÁBRADLÍ VÝŠKY 900 mm
(K)	OPLOCENÍ DRÁTĚNÝM PLOTEM VÝŠKY 1500 mm

AKCE:	REVITALIZACE VENKOVNÍCH ŠATEN NA MĚSTSKÉM STADIONU ŠLUKNOV NA ST.P.Č. 1590/4 A P.P.Č. 1590/1 V K.Ú. ŠLUKNOV
-------	---

ZODP. PROJEKTANT: VLADIMÍR KAŠPAR ČKAIT: 0402211 NOVÉ HRABČÍ 75 407 47 ŠLUKNOV	VYPRACOVAL: VLADIMÍR KAŠPAR ČKAIT: 0402211 NOVÉ HRABČÍ 75 407 47 ŠLUKNOV	KAŠPAR PROJEKT	
INVESTOR: MĚSTO ŠLUKNOV NÁMĚSTÍ MÍRU 1 407 77 ŠLUKNOV	MÍSTO AKCE: ST.P.Č. 1950/4 A P.P.Č. 1590/1 K.Ú.: ŠLUKNOV	DATUM	10/2022
		STUP. DOK.	PD–OS
		FORMÁT	6xA4
		MĚŘÍTKO:	1: 75
NÁZEV VÝKRESU: POHLEDY – NOVÝ STAV		ČÍSLO VÝKRESU: d.1	PARE: